

Hallo Winter!

Hallo liebe Kinder,

der Winter ist da! Vielleicht tanzen schon die ersten Schneeflocken vor eurem Fenster oder ihr könnt euren Atem in der kalten Luft sehen. Jetzt beginnt die gemütliche Zeit, in der wir es uns drinnen warm machen, spannende Geschichten lesen, rätseln und lustige Spiele spielen.

In dieser Ausgabe warten Rätsel- und Spielaktionen auf euch.

Wir wünschen euch eine fröhliche Vorweihnachtszeit – viel Spaß beim Lesen, Rätseln und natürlich beim Ausprobieren unseres leckeren Kinderpunsch-Rezepts!

Eure MIDEWA

Ein Service der
MIDEWA GmbH
für alle Grundschulen
und Horteinrichtungen

MIDEWA
Kinder-Newsletter
Folge 12

Viel Spaß beim
Lesen!



MIDEWA

Spielspaß: Umweltreise

Toni Tropfen und seine Freunde sind das ganze Jahr für die Umwelt unterwegs – und jetzt könnt ihr mit ihnen auf Entdeckungsreise gehen!

Holt euch einen Würfel, druckt Spielfeld und Anleitung aus und startet eure spannende Umweltreise.

Unterwegs sammelt ihr tolle Infos und einfache Tipps, wie ihr die wertvolle Ressource Wasser schützen könnt. Gefällt euch eine Idee besonders gut, dann probiert sie aus.

Gerne könnt ihr das Spiel auch mit euren Freunden teilen.

Viel Spaß bei der Umweltreise.





Weihnachtsrätsel Suchbild

Auf dem MIDEWA-Weihnachtsmarkt gibt es jede Menge zu entdecken! Zwischen bunten Ständen, funkelnden Lichtern und festlich geschmückten Tannenbäumen haben sich Anne Kanne mit Weihnachtsmütze und **10** verpackte Trinkflaschen versteckt. Können ihr sie alle finden?



Wimmelbild





Weihnachtstipp:



Geschenke kann man nachhaltig und kreativ verpacken! Nutzt wiederverwendbare Verpackungen wie Stoffbeutel, Gläser oder Dosen. Oder greift zu recycelten Materialien wie Zeitungspapier. Mit Tannenzweigen oder Trockenblumen aus dem Garten könnt ihr eure Päckchen zusätzlich hübsch dekorieren!



Rezept Kinderpunsch

Ein Kinderpunsch schmeckt nicht nur sondern duftet nach Früchten und Gewürzen. Probiert doch mal unser einfaches Winterrezept – ihr könnt es gemeinsam mit euren Eltern oder Lehrern zubereiten.

Für 3 Gläser Kinderpunsch benötigt ihr:

- 0,5 Liter Waldbeertee oder einen anderen Früchtetee
- 0,25 Liter Apfelsaft
- Saft von 1 Zitrone
- 1 Stange Zimt
- Saft einer halben Orange
- die restliche halbe Orange in Scheiben geschnitten
- nach Bedarf etwas brauner Zucker zum Süßen



So geht's:

Den Tee in einem mittleren Topf aufbrühen und etwa 8 Minuten ziehen lassen.

Apfelsaft, Zimtstange, Zitronensaft und Orangensaft dazugeben.

Alles erwärmen, aber nicht kochen lassen, und ca. 10 Minuten ziehen lassen.

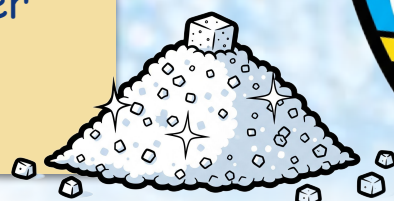
Die Zimtstange herausnehmen.

Orangenscheiben in den Punsch geben – das sieht nicht nur schön aus, sondern schmeckt auch fruchtig.

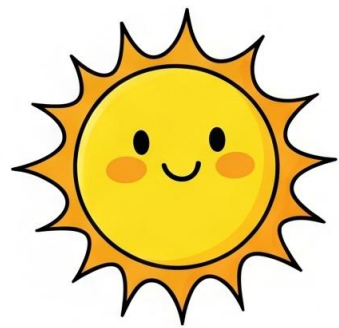
Den Punsch heiß in Bechern servieren und genießen!

Viel Spaß beim Ausprobieren!

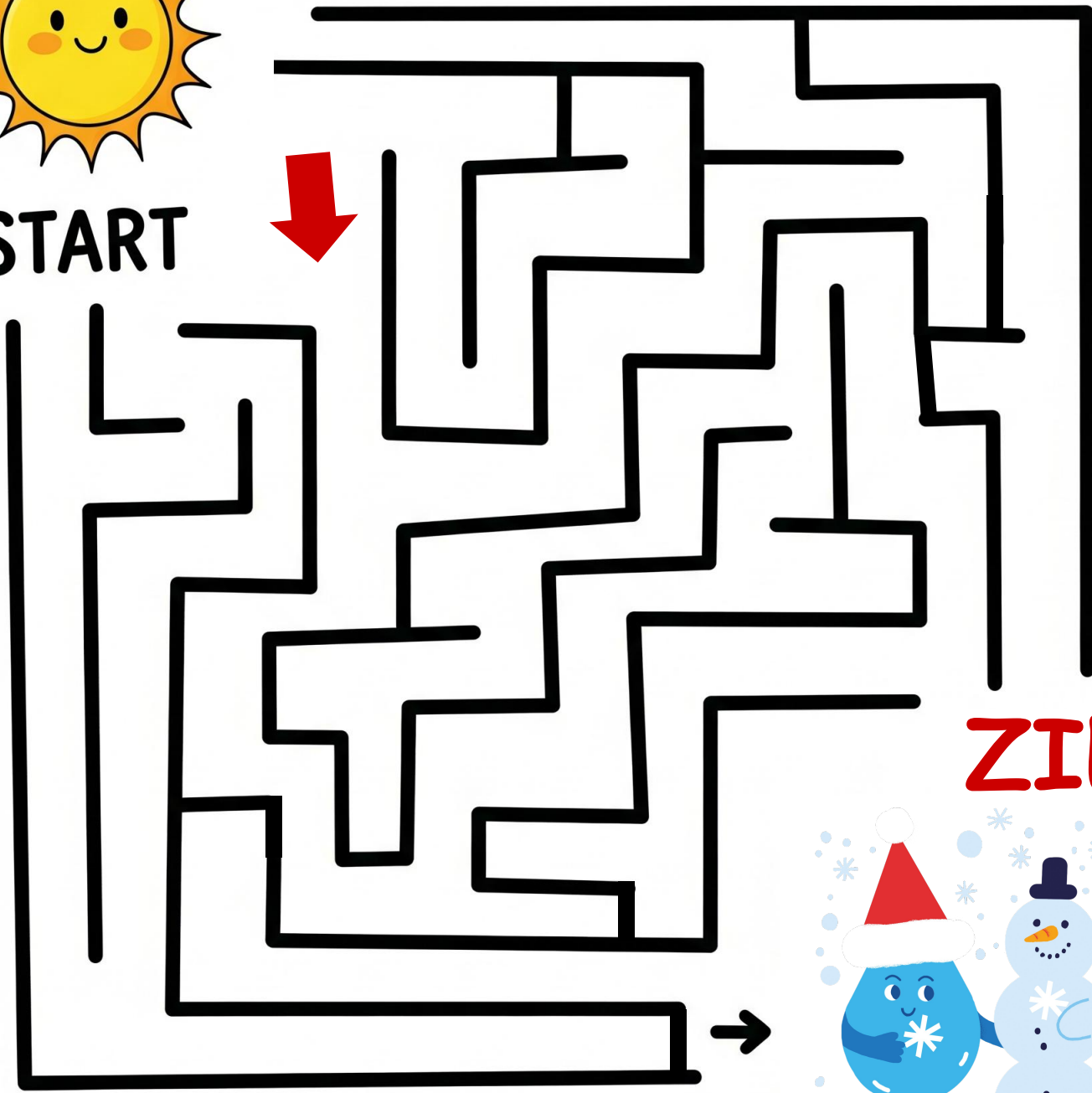
Tipp: Zucker nur in Maßen verwenden – zur Weihnachtszeit ist das erlaubt, aber ungesüßte Getränke sind gesünder!



Wer findet den Weg zum Schneemann?



START



ZIEL



Labyrinth KI-generiert

Wir wünschen euch schöne
Winterferien und kommt gut
und gesund in das Jahr
2026!



Wir hoffen, dass euch die Ausgabe gefällt!

Habt ihr ein besonderes Thema, das ihr euch für die nächste Ausgabe wünscht?

Oder möchtet ihr uns erzählen, wie ihr mit tollen Aktionen in der Schule oder Kita das wichtige Element Wasser schützt? Dann schreibt uns eine Mail an

mitmachaktionen@midewa.de. Wir sind gespannt auf eure Ideen und Geschichten!